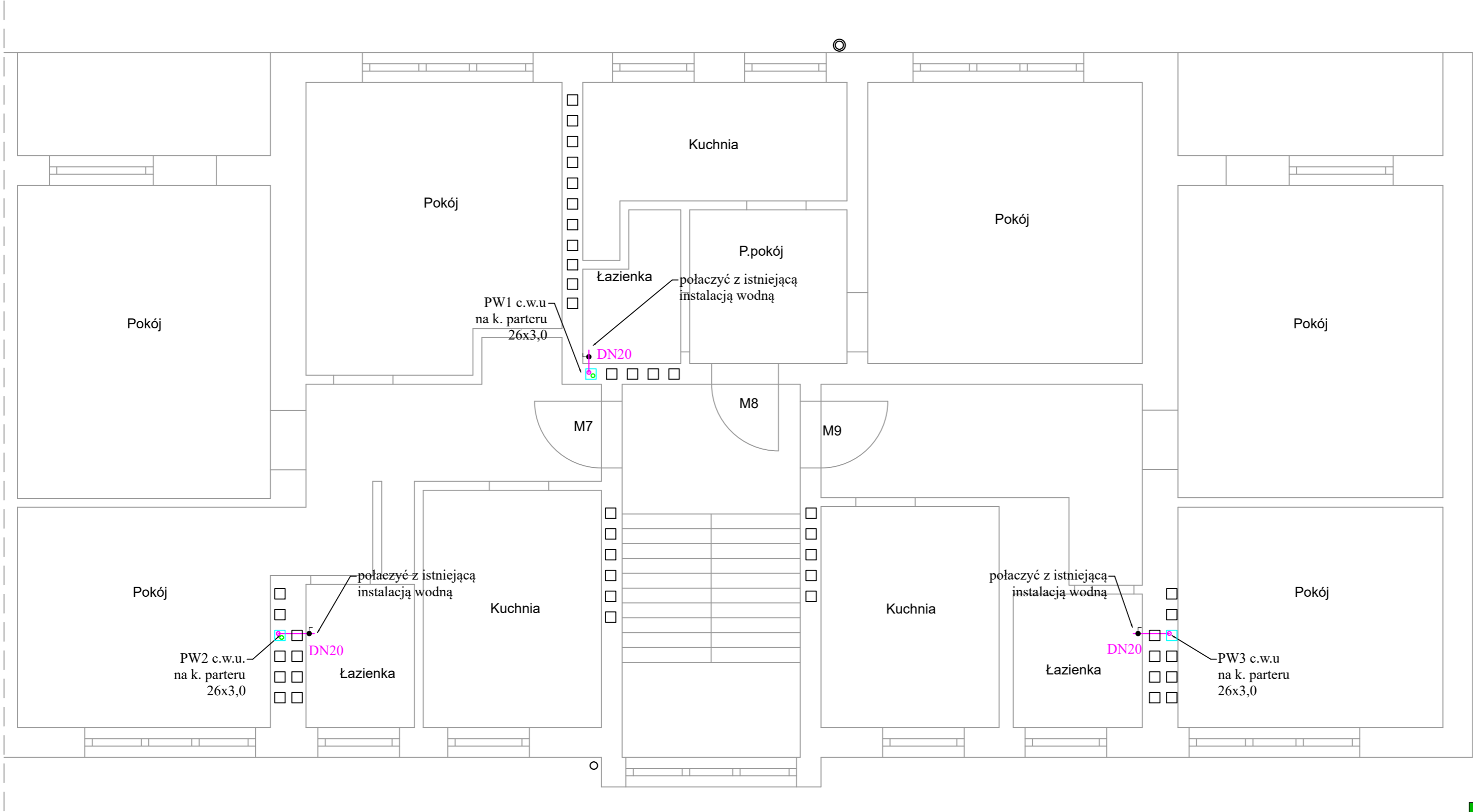


II Piętro



Legenda:


- projektowana instalacja c.w.u.
- projektowana instalacja cyrkulacyjna

Typoszereg rur PEX/AL/PEX (Dz x Gść):

- 16 - 16x2,0
- 20 - 20x2,0
- 26 - 26x3,0
- 32 - 32x3,0

Uwagi:

- instalacja c.w.u. prowadzona z rur z pex w bruzdach ściennych
- wszystkie przewody wodne należy zaizolować przed stratami ciepła lub kondensacji wilgoci izolacją polietylenową:
 - przewody o śr. wewn. do 22mm: gr. 20mm
 - przewody o śr. wewn. od 22 do 35mm: gr. 30mm
- izolacje - po przeprowadzonej próbie ciśnieniowej - należy założyć bez przerw i luk oraz starannie zabezpieczyć przed przesunięciem.
- otwory pod przebiecia przez ściane należy wykonać o 3cm większe od średnicy rury osłonowej
- przy przejściach przez ściany nośne i działowe stosować tuleje ochronne
- przejścia przez ściany nośne zewnętrzne należy wykonać jako szczelne

<div><div><div><div>PROJEKTY BUDOWLANE</div><div>KIEROWANIE ROBOTAMI</div><div>NADZÓR ZASTĘPCZY</div></div></div><div><div>www.kapinus.pl</div><div>biuro@kapinus.pl</div><div>tel.: +48608744059 +48664780376</div><div>ul. Wrocławska 140 58-306 Wałbrzych (obok stacji LOTOS)</div></div></div>		Inwestor: Wspólnota Mieszkaniowa, ul. Parkowa 23, 58-302 Wałbrzych			
Temat: Przebudowa instalacji c.o. i c.w.u. wraz z montażem instalacji fotowoltaicznej i powietrznej pompy ciepła wspomaganej kotłem gazowym.		Obiekt: Budynek mieszkalny , ul. Parkowa 23, 59-302 Wałbrzych			
Projektował: mgr inż. Mirosław Kociumbas Upr. nr 245/02/DUW w specjalności instalacji sanitarnych		Stadium: PB	Branża: S	Arkusz: 297x560	Data: 04.2024
		Tytuł rysunku: Rzut II piętra- instalacja c.w.u			Skala: 1:50
Asystował: mgr inż. Piotr Kopinowski					Nr rys. 11/S
Asystował: mgr inż. Daria Skowrońska					